

TECNOLOGÍA PARA LA CIENCIA

WAREM



**CUERPO HUMANO
SINTÉTICO
(MODELO ANATÓMICO
Y QUIRÚRGICO)**



**LABORATORIO DE
ANATOMÍA
HUMANA**

Laboratorio libre de formol a través de simuladores altamente diferenciados y reconocidos a nivel internacional



(+51) 452-3328
986 295 776



contacto@warem.pe



Av. Parque de Las Leyendas
Nº210 - Of. 1001
San Miguel, Lima - Perú

[in](#)

[f](#)



CUERPO HUMANO SINTÉTICO

Modelo Anatómico

Contenido

- > Cuerpo sintético de tamaño real que replica estructuras musculoesqueléticas y órganos internos.
- > Sistema Muscular y esquelético: +300 músculos,+200 huesos y ligamentos.
- > Sistema Nervioso: nervios periféricos de referencia.
- > Sistema Cardiovascular: corazón, arterias coronarias, vasculatura arterial y venosa periférica.
- > Sistema Respiratorio: cuerdas vocales, cavidad oral compleja, tráquea, pulmones.
- > Sistema Gastrointestinal: esófago, estómago, intestinos delgado y grueso, recto.
- > Sistema Urinario: riñones, vejiga, uretra, uréteres.
- > Sistema Reproductivo: próstata, pene, testículos / útero, vagina.
- > Otros Órganos Abdominales: mesenterio, hígado, vesícula biliar, páncreas, bazo, apéndice.

Además

- > Equipos de Imagenología: Compatible con rayos X, resonancia magnética y tomografía computarizada.
- > Personalización: Sexo y tono de piel a elección, se puede solicitar adicional el sistema nervioso periférico y patologías específicas.
- > Material: **SynTissue** (requiere almacenamiento a base de agua potable) o **Silicona** (no requiere almacenamiento en agua).

Alternativas

Modelo musculoesquelético (Syntissue)
Modelo anatómico (con o sin piel, tono de piel a elegir.)

**Mesa de sumersión - disección para almacenamiento correcto.*



SynDaver Labs



(+51) 452-3328
986 295 776



contacto@warem.pe



Av. Parque de Las Leyendas 210
Of. 1001 San Miguel, Lima - Perú

CUERPO HUMANO SINTÉTICO

Modelo Quirúrgico

Contenido

- > Cuerpo sintético de tamaño real que replica estructuras musculoesqueléticas y órganos internos.
- > Sistema Muscular y esquelético: +300 músculos, +200 huesos y ligamentos.
- > Sistema Cardiovascular: El corazón bombea sangre artificial (con drenaje a venas y arterias periféricas) y permite procedimientos como ventilación e intubación.
- > Sistema Respiratorio: cuerdas vocales, cavidad oral compleja, tráquea, pulmones.
- > Sistema Gastrointestinal: esófago, estómago, intestinos delgado y grueso, recto.
- > Sistema Reproductivo: próstata, pene, testículos / útero, vagina.
- > Otros Órganos Abdominales: mesenterio, hígado, vesícula biliar, páncreas, bazo, apéndice.

Además

- > Equipos de Imagenología: Compatible con rayos X, resonancia magnética, tomografía computarizada, fluoroscopia y ultrasonido.
- > Dispositivos Quirúrgicos: Compatible con todos los dispositivos quirúrgicos como lasers, ablación por RF, cuchillas de plasma, cuchillas sónicas y criocatóteres, así como dispositivos bipolares, monopolares y armónicos.
- > Personalización: Sexo y tono de piel a elección, se puede solicitar adicional el sistema nervioso periférico y patologías específicas.
- > Material: **SynTissue** (requiere almacenamiento a base de agua potable).



SynDaver Labs



(+51) 452-3328
986 295 776



contacto@warem.pe



Av. Parque de Las Leyendas 210
Of. 1001 San Miguel, Lima - Perú

SEGMENTOS Y ÓRGANOS Sintéticos

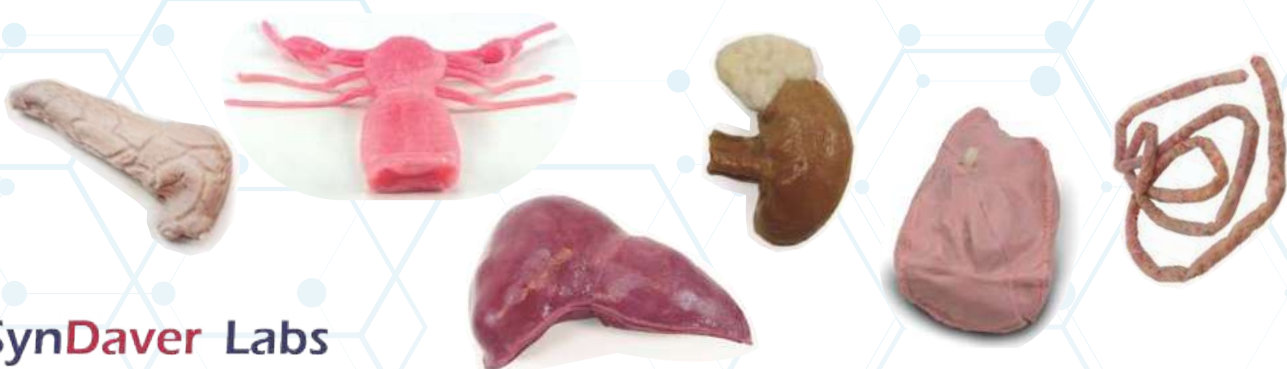
Brazo y Pierna

- > **Brazo Sintético:** Modelo flexible desde la escápula, parte superior del brazo, antebrazo, muñeca y mano hasta los dedos; que incluye huesos, articulaciones, músculos, tendones, arterias, venas y nervios de referencia.
- > **Pierna Sintética:** Modelo flexible desde la hemipelvis, muslo, pierna, tobillo y dedos; que incluye huesos, articulaciones, músculos, tendones, arterias, vena y nervios de referencia.
- > **Material de Construcción:** **SynTissue** (se almacena en agua) o **Silicona** (no requiere almacenamiento en agua). Compatibles con equipos de imagenología.



Órganos

- > Representación externa de anatomía de órganos y estructuras, presentan cortes para estudio de estructuras internas o lumen (en el caso de conductos). Compatibles con equipos de imagenología.
 - Cerebro bisecado, corazón, cámaras del corazón.
 - Pulmones, tráquea
 - Hígado, vesícula biliar, bazo, páncreas
 - Esófago, estómago, intestinos
 - Vejiga, útero y vagina, pene, próstata
- > Material de Construcción: **SynTissue** (se almacena en agua) o **Silicona** (no requiere almacenamiento en agua).



SynDaver Labs



(+51) 452-3328
986 295 776



contacto@warem.pe



Av. Parque de Las Leyendas 210
Of. 1001 San Miguel, Lima - Perú