

TECNOLOGÍA PARA LA CIENCIA

WAREM



**MODELOS EN
IMPRESIÓN
3D**



LABORATORIO DE ANATOMÍA HUMANA

Laboratorio libre de formol a través de simuladores altamente diferenciados y reconocidos a nivel internacional



(+51) 452-3328
986 295 776



contacto@warem.pe



Av. Parque de Las Leyendas
Nº210 - Of. 1001
San Miguel, Lima - Perú

[in](#)

[f](#)



MODELOS EN IMPRESIÓN 3D

Colección de modelos premium de anatomía desarrollados a partir de datos radiológicos o muestras de cadáveres reales, utilizando técnicas de imagen avanzadas e impresión de 3D de última generación.

Cabeza y Cuello

- > Cabeza y Cuello: vista lateral de la cara que muestra la región parotídea, músculos, nervios e irrigación.
- > Cabeza y Columna del Cuello: cara lateral, nervio facial y ramas, músculos, arterias y venas faciales.
- > Círculo arterial de Willis: arterias vertebrales, basilar, cerebral, cerebelosas sobre cráneo.
- > Modelos de Hueso Temporal: estructuras óseas, arteriales, venosas y nerviosas.
- > Modelos de Senos Paranasales: senos paranasales y frontales, sobre partes de cráneo.



Troncos y Órganos

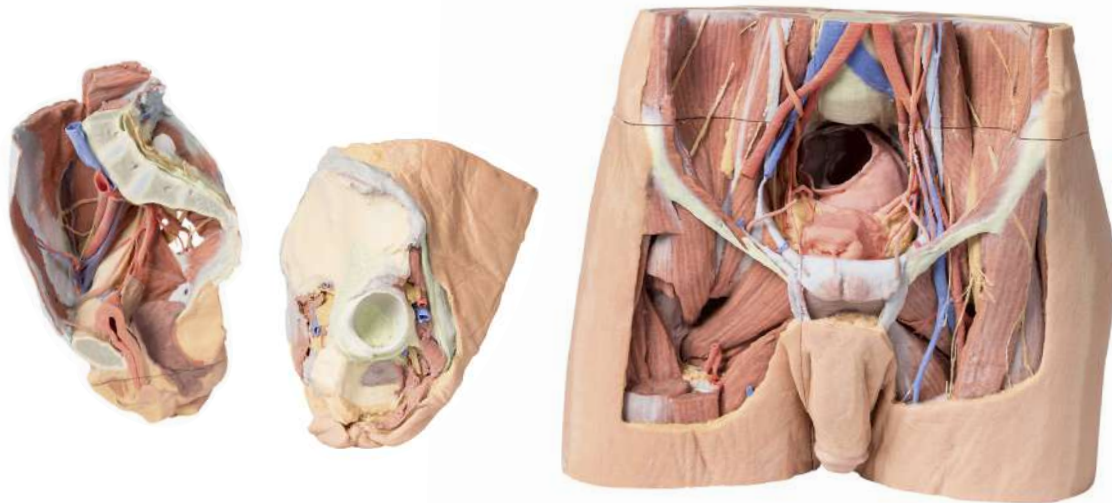
- > Cabeza, cuello y hombro con angiosomas: cabeza, cuello, tórax, axilas y la parte superior del brazo.
- > Sistema nervioso vista posterior: sistema nervioso central y el origen de los nervios periféricos.
- > Pared abdominal posterior: desde el diafragma hasta el piso pélvico y muslo.
- > Sistema bronquial: tráquea, carina y árboles bronquiales derecho e izquierdo.
- > Corazón y tráquea: corazón, tráquea distal, carina, bronquios primarios en el mediastino posterior, músculos pectinianos, cámaras, cuerdas tendinosas y más.
- > Intestino: asa de iliún y yeyuno con irrigación.

**Colección única e inigualable de impresiones 3D de anatomía humana con aumento de color, diseñadas específicamente para mejorar la enseñanza y el aprendizaje.*



Pelvis

- > Pelvis masculina y femenina: cavidad pélvica con huesos, músculos, ligamentos, arterias, venas, nervios y órganos internos.
- > Estructuras superficiales y prófugas: ligamento inguinal, membrana obturatriz, agujero obturador, agujero ciático mayor y menor.
- > Pelvis femenina y muslo proximal: región de la ingle, triángulo femoral, región de glúteos, muestra músculos, irrigación, nervios, agujeros sacros.



Brazo y Pierna

- > Extremidad Superior: hombro y brazo, músculos superficiales y profundos, vasos, nervios, tendones, ligamentos, fosa cubital.
- > Mano: plano superficial y profundo, huesos, músculos, tendones, nervios, venas, nervios de la mano y muñeca, tunel carpiano.
- > Extremidad inferior: pelvis y muslo, músculos anteriores, internos y posteriores, nervios, vasos, fosa poplítea, rodilla y cápsula articular, pie.
- > Pie: plano superficial y profundo, huesos, músculos, tendones, nervios, venas, nervios del pie, parte de la pierna y tobillo.

**Colección única e inigualable de impresiones 3D de anatomía humana con aumento de color, diseñadas específicamente para mejorar la enseñanza y el aprendizaje.*



MAQUETAS ANATÓMICAS

Maquetas de alta calidad, con reproducción realista de diversas partes del cuerpo, sistemas, órganos normales y/o con patologías.

Segmentos y Estructuras

- Esqueleto completo
- Cuerpo completo con músculo
- Cráneo, encéfalo, cráneo fetal
- Tronco, columna vertebral
- Pelvis femenina y masculina
- Brazo, mano, pierna, pie
- Estructuras con patologías
- Entre otros.



Sistemas y Órganos

- Sistema circulatorio - Sistema circulatorio fetal
- Corazón flexible - con tetralogía de Fallot - con comunicación interventricular e interauricular.
- Sistema respiratorio
- Pulmones de demostración (insuflación)
- Sistema digestivo, estómago, intestino delgado y grueso normal y con patologías.
- Sistema reproductivo femenino y masculino
- Hígado, riñones, páncreas
- Sistema reproductor femenino y masculino
- Entre otros.

