

TECNOLOGÍA PARA LA CIENCIA

WAREM



**ENTRENADORES
DE VÍA AEREA
REALISTA**



LABORATORIO DE **SIMULACIÓN CLÍNICA**

Simuladores de alta, mediana y baja fidelidad que permiten las prácticas de atención de paciente adulto, pediátrico y neonato en la atención de emergencias, cuidado crítico, ALS, BLS, así como prácticas de destrezas y habilidades clínicas



(+51) 452-3328
986 295 776



contacto@warem.pe



Av. Parque de Las Leyendas
Nº210 - Of. 1001
San Miguel, Lima - Perú

[in](#)

[f](#)



ENTRENADORES DE VÍA AÉREA

Realista

Simuladores de intubación, duraderos y realistas, modelos desarrollados a partir de TC de pacientes reales. Detalle anatómico interno y externo preciso, permite el manejo de vías aéreas difíciles.

Infantil

- Ventilación con bolsa válvula mascarilla
- Intubación endotraqueal
- Intubación nasotraqueal
- Inserción de dispositivos supraglótico
- Intubación y ventilación verificable
- Bolsas de pulmón y estómago
- Características anatómicas con malformaciones

Niño

- Ventilación con bolsa válvula mascarilla
- Intubación endotraqueal
- Intubación nasotraqueal
- Traqueotomía percutánea
- Cricotiroidotomía
- Broncoscopía
- Inserción de dispositivos supraglótico
- Intubación y ventilación verificable
- Bolsas de pulmón y estómago



Adulto

- Ventilación con bolsa válvula mascarilla
- Intubación endotraqueal
- Intubación nasotraqueal
- Traqueotomía percutánea
- Cricotiroidotomía
- Broncoscopía
- Inserción de dispositivos supraglótico
- Intubación y ventilación verificable
- Bolsas de pulmón y estómago

Reanimación Cardio Pulmonar y Trauma

> Torso de adulto, anatómicamente correcto, portátil y duradero para simulación de RCP y manejo de habilidades básicas y avanzadas de las vías aéreas, además de procedimientos quirúrgicos de emergencia.

- Reanimación cardiopulmonar
- Inserción de tubo torácico
- Descompresión de neumotórax
- Traqueotomía percutánea
- Cricotiroidotomía
- Broncoscopía
- Intubación endo y nasotraqueal
- Ventilación con bolsa válvula mascarilla
- Inserción de dispositivos supraglótico
- Intubación y ventilación verificable
- Bolsas de pulmón y estómago



tru
corp®



(+51) 452-3328
986 295 776



contacto@warem.pe



Av. Parque de Las Leyendas 210
Of. 1001 San Miguel, Lima - Perú

ENTRENADORES DE VÍA AÉREA

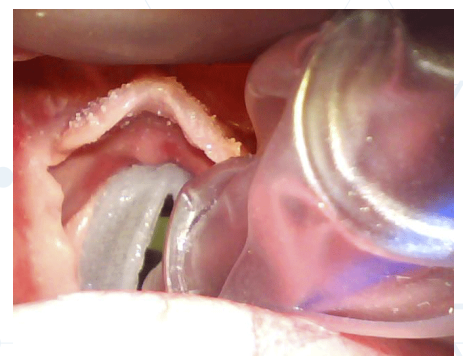
Premium

- > Elaborados a base de material que imita la apariencia, sensibilidad y comportamiento de un tejido vivo, compatibles con técnicas de imagenología. Incluye piel, cavidad oral, y estructuras con alto grado de realismo, lo que proporciona naturalidad al entrenamiento y permite a los estudiantes desarrollar efectivamente habilidades y destrezas.
- > **Estructuras presentes:** Torso superior con cabeza, nariz, boca, esófago, paladar duro y blando, lengua, úvula, epiglotis, cuerdas vocales, cuello blando con cricocartílago
- > **Procedimientos:** Intubación y manejo de vías aéreas, maniobra de Sellick para tener una mejor vista de la laringe y / o reducir el reflujo gástrico.

Contenido

- > **Equipos de imagenología compatibles:** ultrasonido, resonancia magnética, tomografía computarizada, rayos X, etc.
- > **Dispositivos compatibles:** tubos traqueales, escalpelos, tenáculo, agujas para aneurismas, pinzas arteriales, guías ranuradas, pinzas hemostáticas, pinzas de disección, tijeras, tenotomas, dilatadores traqueales, ligaduras, dispositivos y catéteres automáticos y de autograpado.
- > **Modelos:**
 - Recién nacido
 - Pediátrico
 - Adulto

*Se almacena en agua, para mantener las estructuras hidratadas.



SynDaver Labs



(+51) 452-3328
986 295 776



contacto@warem.pe



Av. Parque de Las Leyendas 210
Of. 1001 San Miguel, Lima - Perú

SIMULADORES DE VÍA AÉREA

Mediana Fidelidad

EMITT-ASU

El Emergency Medical Trauma Trainer Active Shooter Upper (EMITT-ASU) es una colección de simuladores médicos de fidelidad media que se crearon para abordar los requisitos de capacitación de los socorristas civiles. El EMITT-ASU es un entrenador sin motor de bajo costo diseñado para usarse con un EMITT u otro simulador TacMed Simulation™ Lower. Construido con un fuerte núcleo de uretano y una piel sintética duradera y realista, el EMITT-ASU es ideal para ejercicios de entrenamiento de campo que involucran una amenaza de tirador activo. Ofrece elementos de entrenamiento críticos, como una herida de bala de succión (burbujeante) en el pecho, descompresión con aguja, brazos de silicona reforzados con hombros articulados y rotación completa del brazo, y ojos ajustables.

Características Clave

- Intubación y gestión de las vías respiratorias
- Succión de herida en el pecho
- Descompresión de aguja
- Vía aérea orofaríngea (OPA)
- Vía aérea nasofaríngea (NPA)
- Inserción IV
- Ojos ajustables
- Mandíbula móvil



APL

El Airway Plus Lifecast (APL) capacita a los socorristas para realizar tareas que salvan vidas, como mantener las vías respiratorias de un paciente, descompresión de agujas, inserción de tubos torácicos, cricotiroidotomía e infusión intraósea (I/O).

Características Clave

- Intubación y gestión de las vías respiratorias
- Inserción IV
- Descompresión de aguja
- Vía aérea orofaríngea (OPA)
- Vía aérea nasofaríngea (NPA)
- Infusión intraósea (I/O)
- Ojos ajustables
- Mandíbula móvil
- Cricotiroidotomía
- Inserción de tubo torácico



SIMULADORES DE VÍA AÉREA

Entrenadores de Tarea

ENTRENADOR DE PECHO

El Entrenador de tórax es un simulador médico robusto de parte superior del torso que ayuda a los alumnos durante las primeras fases del entrenamiento a tratar a pacientes que requieren descompresión con aguja e infusión intraósea (I/O).

El torso incluye una caja torácica y un esternón parciales simulados.

Los estudiantes aprenden a ubicar puntos de referencia anatómicos realistas para ejecutar el tratamiento de pacientes críticos sin depender de indicadores marcados.

Características Clave

- Entrenador de habilidades básicas
- Infusión intraósea (I/O)
- Descompresión de aguja



APL - AULA

El Airway Plus Lifecast-Aula (APL-C) Se puede utilizar durante las primeras fases del entrenamiento. Capacita a los socorristas para realizar tareas que salvan vidas, como el mantenimiento de las vías respiratorias del paciente, la descompresión con aguja, la cricotiroidotomía y la infusión intraósea (I/O).

Características Clave

- Gestión de las vías respiratorias
- Intubación
- Vía aérea orofaríngea (OPA)
- Vía aérea nasofaríngea (NPA)
- Cricotiroidotomía
- Descompresión de aguja
- Infusión intraósea (I/O)
- Heridas simuladas

